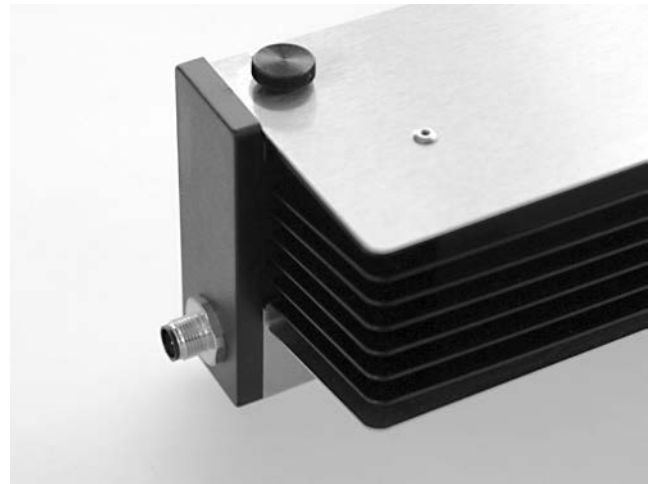


## WR

### Emettitore a parete con griglia di protezione



- Per ambienti di lavoro, aree di produzione e laboratori
- Funzionamento 24h su 24 se installato vicino al soffitto
- Adatto per ambienti ad elevata umidità
- Semplicità di installazione e manutenzione
- Cavi di varie lunghezze e connettori in acciaio M12

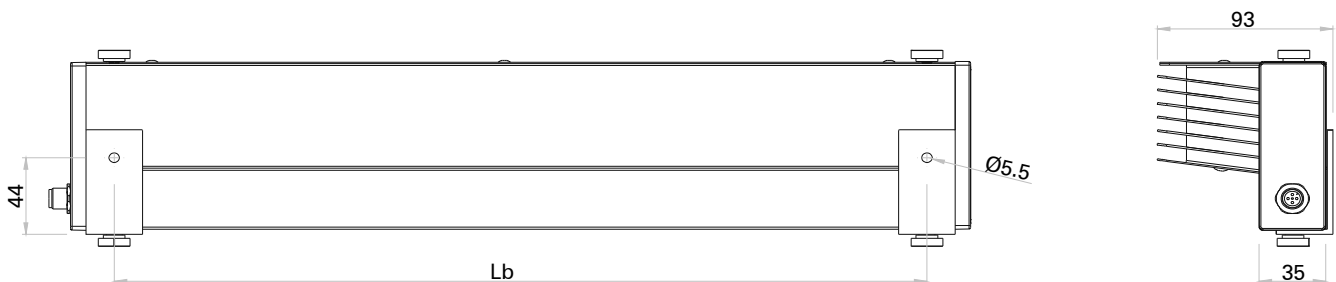
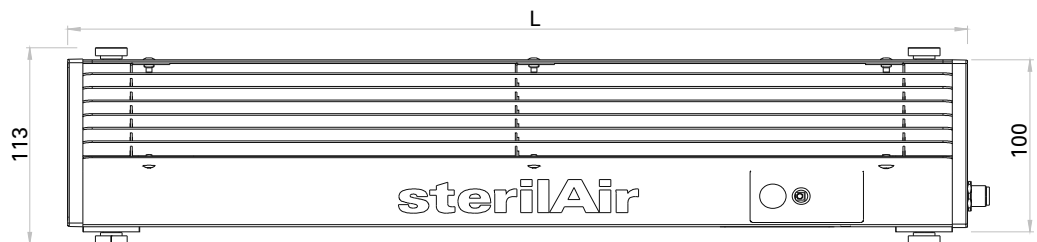
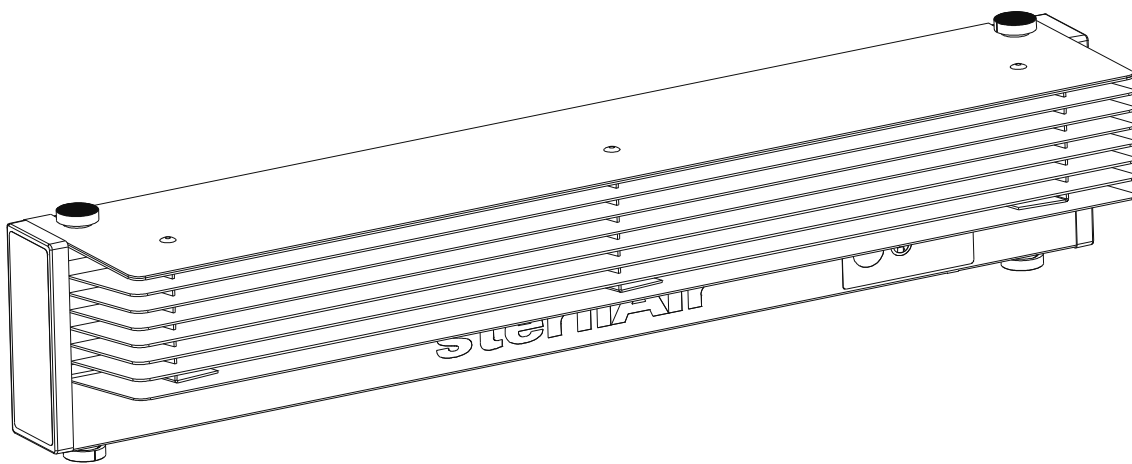
#### Descrizione

#### WR2136

Consumo di energia	15 W, 100 mA
Alimentazione elettrica	230 V <sub>AC</sub> ±4%, 50..60 Hz
Tubo UV	UVC 2036-4N/ -4K/ -4H
Irraggiamento totale, UVC <sub>254nm</sub>	15 W
Intervallo sostituzione tubi UV	12'000 ore (75% ±5% capacità residua)
Connettore	M12 piano
Materiale	Acciaio Inox
Classificazione	CE, EMC
Protezione IP	IP 52

WR

## Emettitore a parete con griglia di protezione



### Descrizione

### WR2136

Lunghezza L	911 mm
Lunghezza Lb	865 mm
Peso	4.40 kg

sterilAir AG, Oberfeldstrasse 6, CH-8570 Weinfelden  
Tel: +41 71 6269800, Fax: +41 71 6269810, Email: [info@sterilair.com](mailto:info@sterilair.com)

distribuito da:  
TDM sas - Via F. Filzi, 3 - 20822 Seveso (MB)  
Tel: +39 0362 1794873  
Email: [info@tdm-sas.it](mailto:info@tdm-sas.it) - Web: [www.tdm-sas.it](http://www.tdm-sas.it)